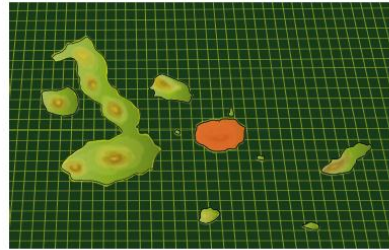


# EXTRAÑOS, PELIGROSOS

## CARACOL GIGANTE AFRICANO



El caracol gigante africano, *Achatina fulica* se diferencia de la fauna de caracoles terrestres de las islas por el gran tamaño de su concha que puede alcanzar una longitud de 20 cm. Ponen hasta 700 huevos los cuales eclosionan en corto tiempo. Este caracol representa una amenaza a la flora nativa, plantas de interés comercial y los caracoles endémicos. Además es transmisora de enfermedades que pueden llegar a ser mortales para el ser humano.



### PRESENCIA EN LAS ISLAS

Este molusco ha sido reportado en la zona agrícola de la isla Santa Cruz, su presencia pone en riesgo las 21 especies de caracoles endémicos de Galápagos, ya que serían desplazadas por factores de competencia y posible depredación. Aún no se ha registrado la presencia de este molusco en otras islas del archipiélago, ni en la zona costera de la Isla Santa Cruz.

### EFFECTOS



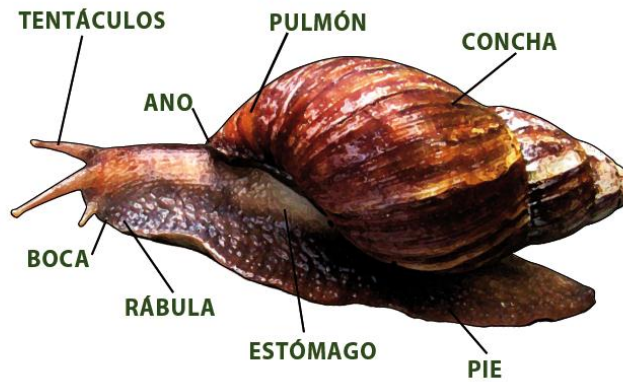
El Caracol Gigante Africano está ubicado dentro de la lista de especies más invasivas a nivel mundial. Económicamente el impacto ocasionado por la presencia del Caracol está relacionado con las zonas agrícolas de las islas. Los daños causados en los cultivos podrían repercutir en una baja producción de las cosechas. En los seres humanos el impacto puede ser mortal, ya que este molusco es portador de parásitos como (gusano pulmonar de la rata), que son causantes de enfermedades como Meningoencephalitis y Angiostrongylus. Estos parásitos son transmitidos a las personas a través de alimentos contaminados o por contacto directo con la baba del molusco a través de la boca, nariz y ojos. *Achatina fulica* dista de ser un organismo benéfico por lo que es de mucho cuidado su manipulación.



### PRESENCIA MUNDIAL

Las especies de este grupo habitan diversos países africanos Kenia; áreas Indopacíficas incluyendo, Italia, España, Estados Unidos (Hawai), Brasil; y partes de la cuenca del Caribe incluyendo Barbados, Santa Lucía, Martinica y Guadalupe. Además en Sudamérica por ejemplo Brasil, islas del Pacífico, y en general, casi todas las zonas tropicales del mundo.

### Caracol Gigante de Africa



### ORGANIZACIÓN GENERAL *Achatina fulica*

**NO LOS CRIES**

# ¿Aún estás pensando ingresar caracoles a Galápagos?



Parque Nacional  
**GALÁPAGOS**  
Ecuador

